

CALCOLO SLP

m (6.63 + 4.27)/2 x 6.10	= mq 33.25
m (10.58 + 11.80)/2 x 5.50	= mq 61.55
m 1.31 x 4.18/2	= mq 2.74
m (2.76 + 2.57)/2 x 0.85	= mq 2.27
m (0.85 x 0.19)/2 x 0.45	= mq 0.23
m (2.60 + 2.48)/2 x 0.85	= mq 2.16
m (0.85 + 0.14)/2 x 0.53	= mq 0.26
m (4.08 x 1.216)/2	= mq 2.57
m (9.85 + 11.31)/2 x 5.54	= mq 58.62
m (4.86 + 6.91)/2 x 6.17	= mq 36.31
TOTALE	= mq 199.96 < 200.00 mq

superfici con intradosso del solaio con sporgenza minore a 1,20 m dall'altezza media del terreno

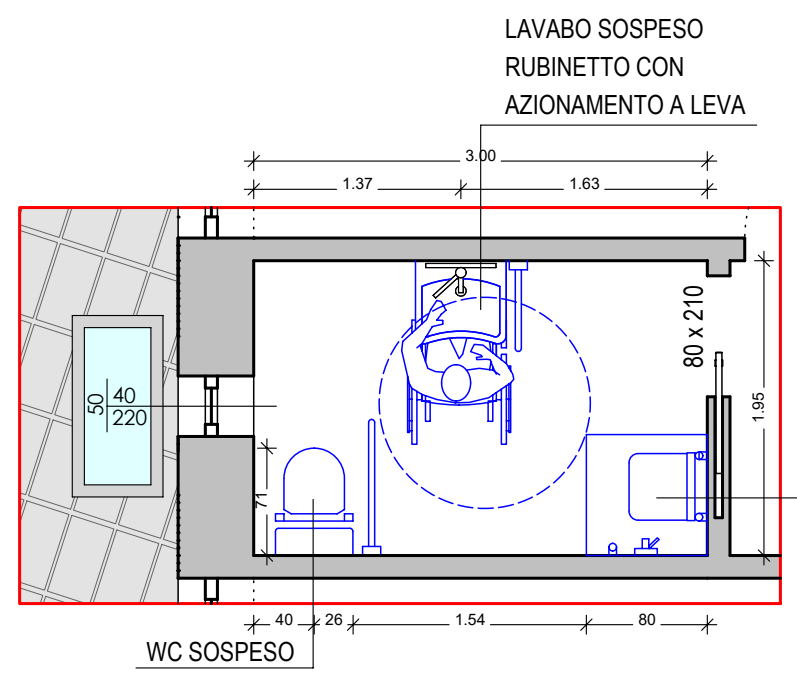
CALCOLO SUPERFICIE POSTI AUTO L.122/89

volume di progetto: SLP x h 3.00 = mq 199.96 x 3 = mc 599.88
 superficie richiesta: 1/10 del volume = mq 59.99

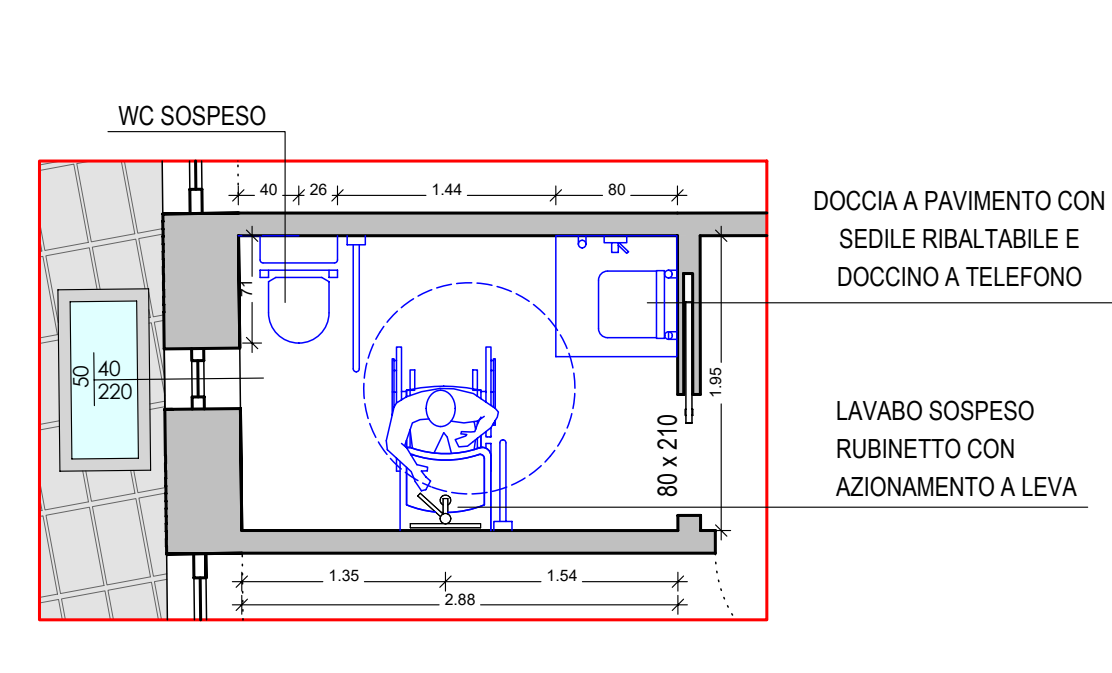
superficie parcheggio di progetto:
 mq 56.17 + 34.27 = **mq 90.44 > mq 59.99**



DETTAGLIO BAGNO "A"



DETTAGLIO BAGNO "B"



P.C. - RICHIESTA DI PERMESSO DI COSTRUIRE CONVENZIONATO

COMUNE DI SALE MARASINO
 PROVINCIA DI BRESCIA

Oggetto:
REALIZZAZIONE COMPLESSO BIFAMILIARE

Committente:
DANESI PARTNERSHIP S.R.L.
 SEDE A BRESCIA IN VIA ITALIA 147/C

Titolo elaborato:
 VERIFICA ADATTABILITA' L.13/89 E S.M.I.
 CALCOLO SLP
 CALCOLO SUPERFICIE POSTI AUTO

Data	Rev.	Data	Note	Tavola
01		Gen 2025	integrazione volontaria	
02				
03				
04				
05				
06				
07				
08				
09				
10				
11				
12				

N. Archivio: 301-2023
 Disegnatore: Arch. Elena Turrini
 Scala: 1:100
 1:50

06